

現場貼付タイプ

現場貼付タイプ

自由な
デザイン!

希望の
貼り物
仕上げ!

アクセント
パネルで
厚みの
調整が可能!

重量制限範囲内で
好きな「タイル」「ボード」などを
貼付けるタイプです。

最大貼付け重量は35kg/m²です。

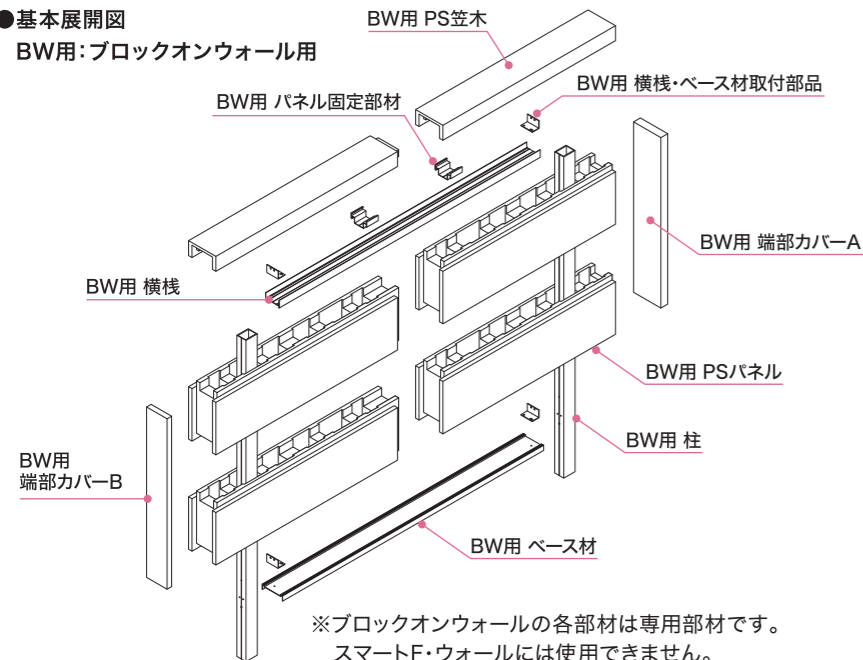
H:2000片側土圧(GL高低差) BW1260(6段)・CB600(3段)



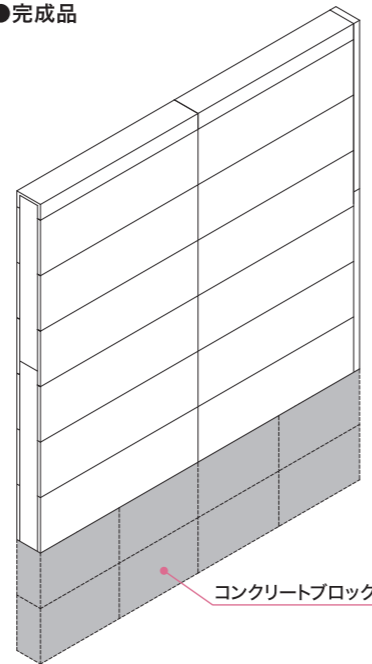
本体構成部品

●基本展開図

BW用:ブロックオンウォール用

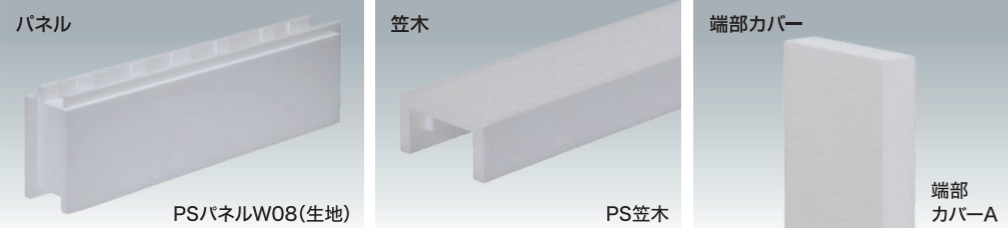


●完成品



※ブロックオンウォールの各部材は専用部材です。
スマートF・ウォールには使用できません。

パネル・笠木

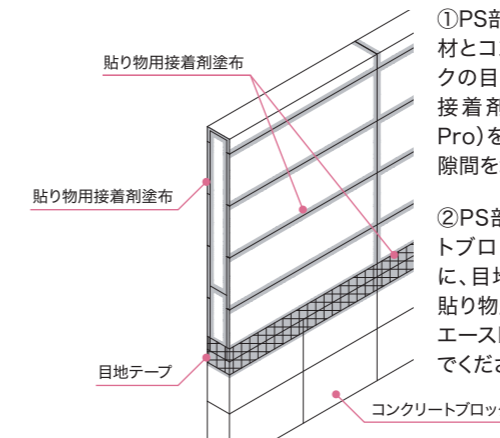


高さ別の貼付け重量表

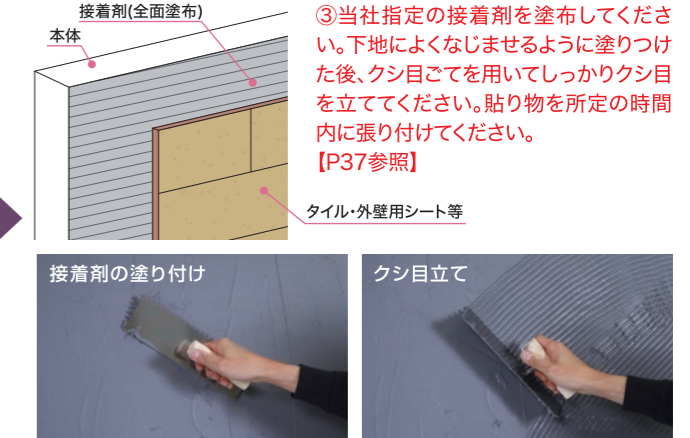
最大貼付け重量は
35kg/m²です。

※接着剤等を含む総重量。

貼付け要領



- ①PS部材同士と、PS部材とコンクリートブロックの目地部に貼り物用接着剤(タイルエースPro)をよく刷り込んで、隙間を埋めてください。
- ②PS部材とコンクリートブロックの間の目地に、目地テープを貼り、貼り物用接着剤(タイルエースPro)で伏せこんでください。

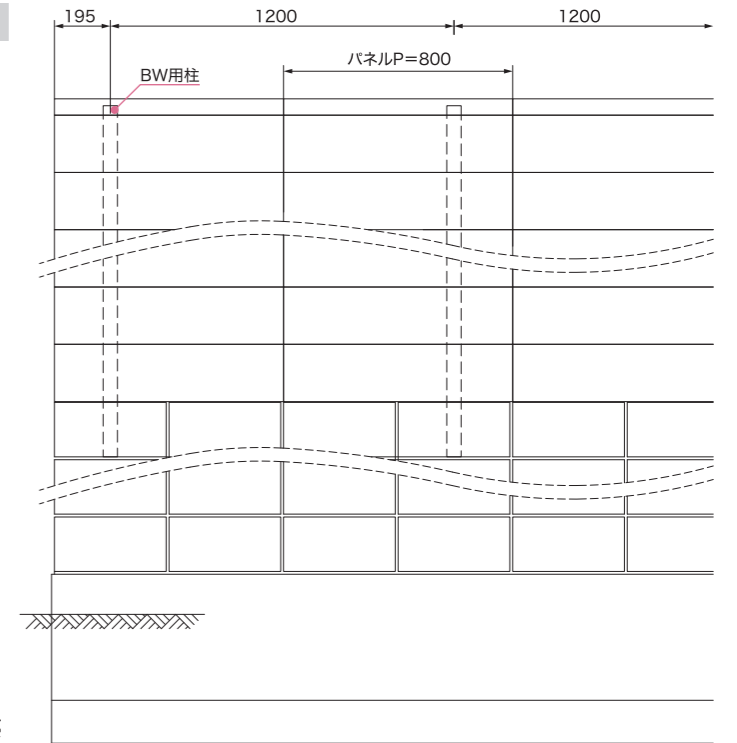
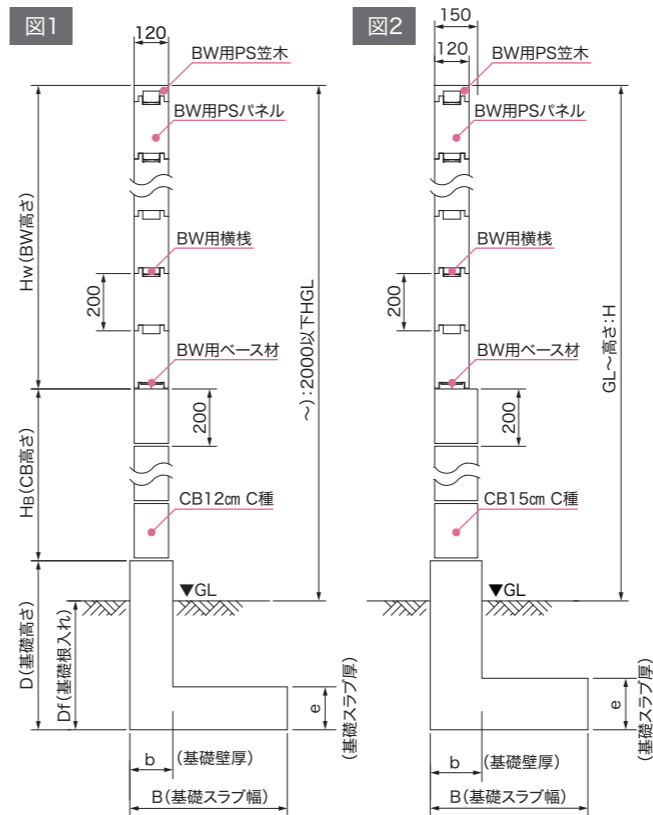


- ③当社指定の接着剤を塗布してください。下地によくなじませるように塗りつけた後、クシ目立てを用いてしっかりクシ目を立ててください。貼り物を所定の時間内に張り付けてください。
【P37参照】

基礎寸法図(現場貼付タイプ)

H(GL~)2000mm以下

H(GL~)2000mm超~2200mm



H	HW(BW高さ)	HB(CB高さ)	D	Df	B	e	b
(GL~)	高さ	高さ	基礎高	根入れ	スラブ幅	スラブ厚	壁厚
1600	1060 (5)	400 (2)	490	350	550	150	150
	860 (4)	600 (3)					
1800	1260 (6)	400 (2)	540	400	600	150	150
	1060 (5)	600 (3)					
2000	1260 (6)	600 (3)	540	400	700	150	150
	860 (4)	1000 (5)					
2200	1260 (6)	800 (4)	590	450	750	180	180
	1060 (5)	1000 (5)					

※図1はGLからの高さHが2m以下の場合の標準納まりです。
※図2はGLからの高さHが2m超~2.2mの場合の標準納まりです。
ブロックオンウォールはCB片側に面揃えのため、柱を偏芯納まりにしています。詳しくはP26を参照してください。
※表のL字基礎寸法は強度を確保するための寸法です。必ず守るようにしてください。
※基礎上面はGLから50mm以上立ち上げてください。
※強度上、コンクリートブロックは2000mm(GL~)以下は12cm幅、2000mm(GL~)を超える場合ブロック幅を15cmにしてください。
※コンクリートブロック高さHBは400mm(2段)以上~1000mm(5段)以下にしてください。(1段積みは強度低下のためおやめください。)
※コンクリートブロック(CB)はJISA5406C種同等品以上のものを使用してください。
※基礎寸法は長期地耐力50KN/m²(砂質地盤相当)によるものです。
※基礎立上部分が型枠ブロック(CP)の場合や片側土圧(GL高低差)がある場合は右のQRコードから納まりを参照してください。

※各サイズ詳細
納まり寸法・取説は
QRコードより確認してください。

