



納期 実働10日

※但し大型物件や特注品はその都度ご確認ください。

送料

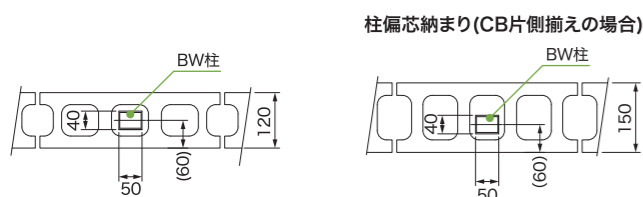
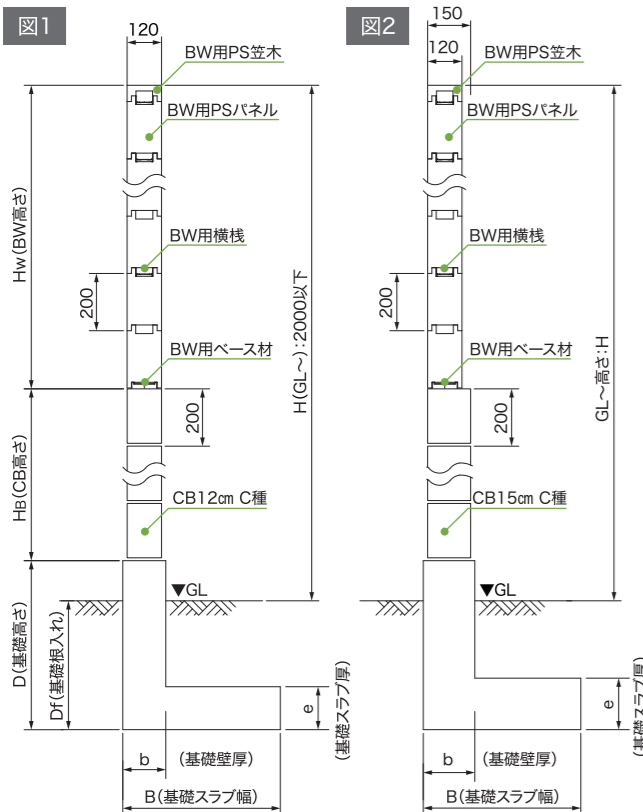
定価5万円未満は送料別途

PS笠木:生地・PSパネル:生地
柱:シルバー

基礎寸法図

H(GL~)2000mm以下

H(GL~)2000mm超~2200mm

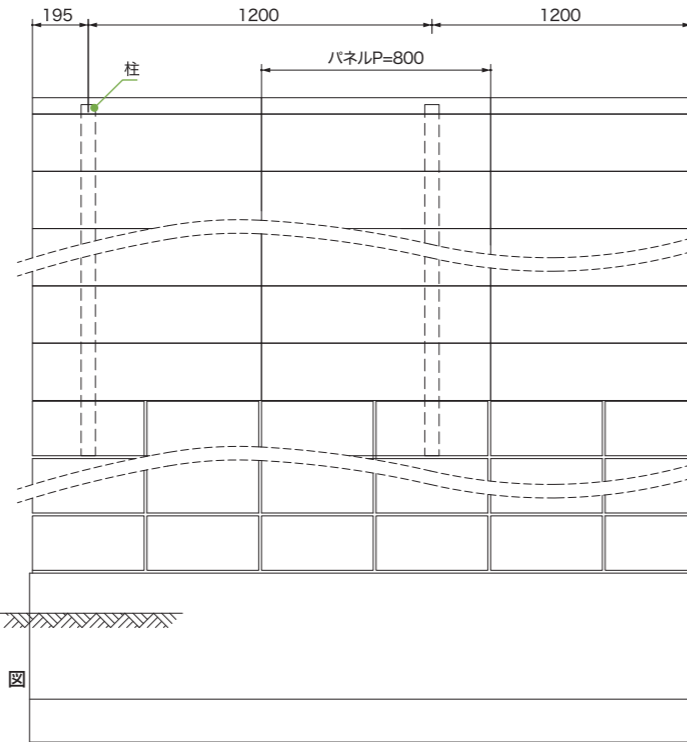


ブロックオンウォール柱の12cmブロックへの納まり図です。柱はブロックのセンターに取り付けてください。

ブロックオンウォール柱の15cmブロックへの納まり図です。ブロックオンウォール柱を偏芯させてCBとBWの片側揃えの場合になります。詳しくはP26を参照してください。

- ※図1はGLからの高さHが2m以下の場合の標準納まりです。
- ※図2はGLからの高さHが2m超~2.2mの場合の標準納まりです。ブロックオンウォールはCB片側に面揃えのため、柱を偏芯納まりにしています。
- ※表のL字基礎寸法は強度を確保するための寸法です。必ず守るようにしてください。
- ※基礎上面はGLから50mm以上立ち上げてください。
- ※強度上、コンクリートブロックは2000mm(GL~)以下は12cm幅、2000mm(GL~)を超える場合ブロック幅を15cmにしてください。
- ※コンクリートブロック高さHBは400mm(2段)以上~1000mm(5段)以下にしてください。(1段積みは強度低下のためおやめください)
- ※コンクリートブロック(CB)はJISA5406C種同等品以上のものを使用してください。
- ※基礎寸法は地盤の長期許容応力50KN/m²によるものです。
- ※基礎立上部分が型枠ブロック(CP)の場合や片側土圧(GL高低差)がある場合は右のQRコードから納まりを参照してください。

※各サイズ詳細納まり寸法・取説はQRコードより確認してください。



H (GL~)	HW(BW高さ)	HB(CB高さ)	D	Df	B(スラブ幅)	e	b
1600	1060 (5)	400 (2)	490	350	550	150	150
	860 (4)	600 (3)					
1800	1260 (6)	400 (2)	540	400	600	150	150
	860 (4)	800 (4)					
2000	1060 (5)	600 (3)	590	450	650	180	180
	860 (4)	1000 (5)					
2200	1260 (6)	800 (4)					
	1060 (5)	1000 (5)					

カラー品番

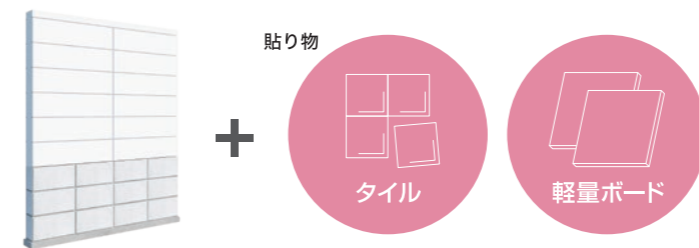
柱・横棧・ベース材(アルミ)	PSパネル・PS笠木・PS端部カバー	PSパネル・PS笠木・PS端部カバー(片面塗装済) 特注品
SI シルバー	NC 生地	WH アイボリーホワイト GR ストーングレー BK マットブラック

ブロックオンウォール 本体価格 (税抜)

サイズ(mm)	W寸法								
	W1600	W2800	W4000	W5200	W6400	W7600	W8800	W10000	
H寸法	T08	65,000円	119,800円	157,200円	212,000円	252,500円	304,200円	344,700円	396,400円
	T10	79,800円	148,000円	195,600円	263,800円	314,500円	379,600円	430,300円	495,400円
	T12	86,400円	161,100円	212,000円	286,700円	340,700円	412,300円	466,300円	537,900円

※上記表は生地パネル本体での価格になります(接着剤込み)。仕上タイプ別に下の部材を追加購入および別途、現場購入してください

現場貼付タイプの場合 下の貼付け物重量表を確認して貼り物を選定してください。 P13-14 参照



許容貼付け荷重表

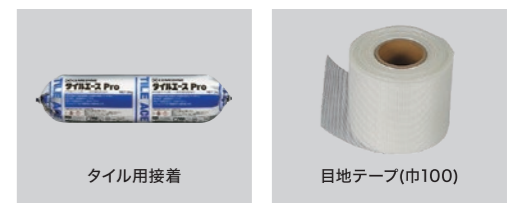
最大貼付け重量は35kg/m²です。

※接着剤等を含む総重量

- タイル・軽量ボードなどは別途、現場購入になります。
- タイル用目地材は別途、現場購入になります。
- タイルの取付は接着剤による貼付のみになります。金具、モルタル等による貼付はできません。
- 接着剤は当社規格品もしくは指定品を使用してください。接着剤はメーカーの取説等に記載された内容を守って施工してください。

規格品	部材名	税抜価格	備考
	貼り物用接着剤1セット	4,500円	2kg(約0.8m ²) ※1
	目地テープ(巾100)	2,700円	巾100mm×50m

※接着剤は貼付面積相当の数を購入してください。※当社規格貼り物用接着剤はタイルエースPro(セメダイン社)同等品です。※1.クン目3~5mm、300mm角タイルの時の標準使用量です。



現場塗装タイプの場合 P15-16 参照



「仕上げ塗材」は下記の製品をご使用ください。

- 四国化成建材社「パレットHG」
- 四国化成建材社「パレットクリームHG」
- アイカ工業社「ジョリパットアルファ (JP-100)」

※詳しくは[P37]を参照してください。
※上記「下地調整材」「仕上げ塗材」は当社で性能を確認しています。必ず上記をお使いください。
※仕上げ塗材の塗膜の取縮や膜厚不足(2mm以下)によって下地の影響(下地の凸凹がそのまま反映されたり、メッシュの網目が見える等)を受けることがありますので、仕上げ材の膜厚については2mm以上を確保してください。当社では膜厚の確保できる仕上げパターンを設定しております。
※下地調整材についてもしっかりと膜厚(軽量モルタル5~10mm)を確保し、平滑に仕上げるようにしてください。[P37]も参照してください。

